



# محک

راهنمای  
محصولات  
محک پلاستیک

simorghdesign.com



## محک پلاستیک

طراح و تولیدکننده لوازم بهداشتی ساختمان

تهران، خیابان دماوند، خیابان اتحاد، خیابان چهارم غربی، پلاک ۳

۰۲۱ - ۷۷۳۳۹۸۹۸

۰۲۱ - ۷۷۳۳۹۸۹۱

info@mahakplastic.com

www.mahakplastic.com

mahakplastic

MC0111

## محصولات "محک" همگام با نیازهای صنعت ساختمان

محک پلاستیک (تاسیس ۱۳۶۴) یکی از عمده‌ترین تولیدکنندگان لوازم بهداشتی ساختمان و اتصالات مربوط به آن با نام تجاری "محک" در ایران است. محصولات این شرکت شامل انواع سیفون دیواری (فلاش تانک)، سیفون سینک‌های فانتزی و معمولی، سیفون وان، کفشوی، سردوش، شیر شناور (فلوتر) و همچنین، قطعات و اتصالات مورد نیاز این صنعت بوده که شرح و جزئیات بیشتر آن در این کاتالوگ به آگاهی شما رسانده شده است.

پای بندی به کیفیت و همگامی با نیازهای صنعت ساختمان در طی این مدت موجب شده است که از یک طرف، اعتماد مشتریان به نام "محک" بیشتر شود و از طرف دیگر، وظایف پیش‌روی شرکت با توجه به روند فزاینده نیاز به مسکن، به اهداف استراتژیک تبدیل گردد. بنابراین، مهم‌ترین اهداف راهبردی شرکت محک پلاستیک به شرح زیر خواهد بود:

- نام تجاری "محک" در بازار لوازم بهداشتی ساختمان یادآور کیفیت، قیمت مناسب و صرفه‌جویی در وقت و هزینه‌ها است. هدف تمام کارکنان و شبکه توزیع این واحد تولیدی، حمایت و نگهداری از این سرمایه ارزشمند خواهد بود.
- تولید محصولات جدید با توجه به اولویت نیازهای صنعت ساختمان و همگامی با آنان در زنجیره محصولات تولیدی از دیگر اهداف شرکت است.
- افزایش تقاضا برای مسکن در کشورهای منطقه مانند عراق، افغانستان و سوریه که نیازمند بازسازی پس از جنگ خواهند بود، شرایط مناسبی را برای حضور فعال‌تر در بازار فراهم می‌نماید. این واحد تولیدی در نظر دارد با افزایش بهره‌وری، سرمایه‌گذاری بر روی ساخت قالب‌های جدید دارای توان تولید بیشتر، کاهش مصرف انرژی با استفاده از ماشین‌آلات تولیدی دارای تکنولوژی روز و کاهش هزینه‌های بالاسری، بخشی از افزایش قیمت‌ها را که یکی از معضلات مهم و کهنه تولیدکنندگان کشور ما است، خنثی نماید و بتواند حضور گسترده‌تری در بازار منطقه داشته باشد.
- همکاری با شرکت‌های صاحب‌نام بین‌المللی به منظور ارتقای سطح کیفیت محصولات و انتقال دانش فنی کاربر به شرکت برای حضور بیشتر در عرصه رقابت جهانی و به‌کارگیری هر چه بیشتر نیروی انسانی بومی از اقدامات مهم این واحد تولیدی در سال‌های آینده خواهد بود.
- تحقیق و توسعه (R&D) و طراحی محصولات جدید و تاکید بیشتر بر نقش این قسمت در فعالیت‌های شرکت دارای اهمیت است. به منظور حمایت از واحد تحقیق و توسعه در سال‌های پیش‌رو، سرمایه‌گذاری بیشتری بر روی این قسمت و همچنین، همکاری با سازمان ملی استاندارد ایران برای تدوین استانداردهای تشویقی و اجباری در زمینه محصولات بهداشتی ساختمان صورت خواهد گرفت.

## درباره محک پلاستیک





### ۸۵۰ L

#### سیفون دیواری (فلاش تانک)

دارای اهرم تخلیه

حجم تخلیه : ۵,۵ ± ۵,۵ لیتر

نرخ تخلیه : ۱,۶ تا ۲ لیتر بر ثانیه



### ۸۵۰ BL

#### سیفون دیواری (فلاش تانک)

دارای اهرم و دکمه تخلیه

حجم تخلیه : ۵,۵ ± ۵,۵ لیتر

نرخ تخلیه : ۱,۶ تا ۲ لیتر بر ثانیه



### ۸۵۰ B2

#### سیفون دیواری (فلاش تانک)

دارای پمپ تخلیه دو حالت

حداقل حجم تخلیه : ۳,۵ لیتر

حداکثر حجم تخلیه : ۷ لیتر



### ۸۱۵ L

#### سیفون دیواری (فلاش تانک)

دارای اهرم تخلیه

حجم تخلیه :  $5,5 \pm 0,5$  لیتر

نرخ تخلیه : ۱,۶ تا ۲ لیتر بر ثانیه



### ۸۱۵ BL

#### سیفون دیواری (فلاش تانک)

دارای اهرم و دکمه تخلیه

حجم تخلیه :  $5,5 \pm 0,5$  لیتر

نرخ تخلیه : ۱,۶ تا ۲ لیتر بر ثانیه



### ۸۲۰ L

#### سیفون دیواری (فلاش تانک)

دارای اهرم تخلیه

حجم تخلیه :  $5,5 \pm 0,5$  لیتر

نرخ تخلیه : ۱,۶ تا ۲ لیتر بر ثانیه





**۳۶۲۲**

**سیفون سینک ظرفشویی دولگنه**

دارای خروجی ماشین لباسشویی و ظرفشویی  
دارای سرریز سینی  
دارای لوله خرطومی فلکسی



**۳۶۱۲**

**سیفون سینک ظرفشویی یک لگنه**

دارای خروجی ماشین لباسشویی و ظرفشویی  
دارای سرریز سینی  
دارای لوله خرطومی فلکسی



**۳۶۳B**

**سیفون سینک ظرفشویی سه لگنه**

دارای خروجی ماشین لباسشویی و ظرفشویی  
دارای سرریز لگن  
دارای لوله خرطومی فلکسی



**۳۶۲BT**

**سیفون سینک ظرفشویی دولگنه**

دارای خروجی ماشین لباسشویی و ظرفشویی  
دارای سرریز سینی و سرریز لگن  
دارای لوله خرطومی فلکسی

محک



**۳۶۲**

**سیفون سینک ظرفشویی دولگنه**

دارای خروجی ماشین لباسشویی و ظرفشویی  
دارای لوله خرطومی فلکسی



۳۱۶

سیفون روشویی و سینک ظرفشویی

دارای زیرآب

دارای لوله خرطومی فلکسی



۳۱۱

سیفون روشویی

بدون زیرآب

دارای لوله خرطومی فلکسی



۳۱۸

سیفون سینک ظرفشویی

دارای خروجی ماشین لباسشویی و ظرفشویی

دارای لوله خرطومی فلکسی



۳۱۷

سیفون سینک ظرفشویی

دارای زیرآب

دارای لوله خرطومی فلکسی



۳۲۵ T

سیفون سینک ظرفشویی دولگنه

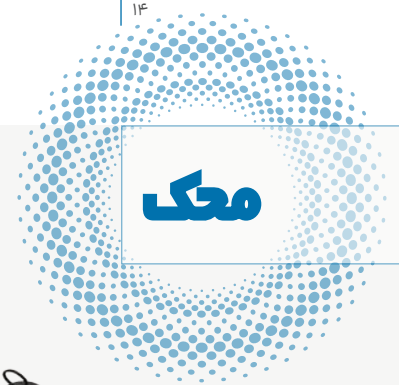
دارای خروجی ماشین لباسشویی و ظرفشویی

دارای سرریز سینی

دارای لوله خرطومی فلکسی

توری استیل  
با کارکردی دوگانه  
جلوگیری از خروج آشغال  
و نگهداری آب درون سینک





۳۲۲

**سیفون سینک ظرفشویی دولگنه**

دارای خروجی ماشین لباسشویی و ظرفشویی

دارای لوله خرطومی فلکسی



۳۲۰

**سیفون سینک ظرفشویی دولگنه**

دارای لوله خرطومی فلکسی



۳۱۸۲

**سیفون سینک ظرفشویی**

دارای خروجی ماشین لباسشویی و ظرفشویی

دارای سرریز سینی

دارای لوله خرطومی فلکسی



۳۳۴

**سیفون روشویی و سینک ظرفشویی**

دارای لوله خرطومی فلکسی



۳۲۱۲

**سیفون سینک ظرفشویی دولگنه**

دارای خروجی ماشین لباسشویی و ظرفشویی

دارای سرریز سینی

دارای لوله خرطومی فلکسی



۳۲۱

**سیفون سینک ظرفشویی دولگنه**

دارای خروجی ماشین لباسشویی و ظرفشویی

دارای لوله خرطومی فلکسی

۳۳۵

**سیفون سینک ظرفشویی دولگنه**

دارای خروجی ماشین لباسشویی و ظرفشویی

دارای لوله خرطومی فلکسی

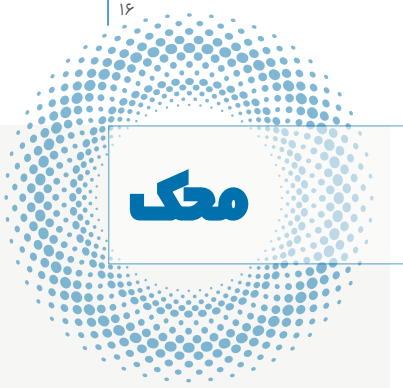




۴۲۰

**سیفون سرریزدار وان**، با چرخش دریچه سرریز به راست، درپوش کف بالا آمده و آب درون وان تخلیه می‌شود. با چرخش دریچه به چپ، وان آماده آب‌گیری خواهد شد.

مکانیزم تخلیه: اتوماتیک  
دارای لوله خرطومی فلکسی



۴۰۴

**سیفون سرریزدار وان**

مکانیزم تخلیه: دستی  
دارای لوله خرطومی فلکسی



۴۰۱

**سیفون زیردوشی**

مکانیزم تخلیه: دستی  
دارای لوله خرطومی فلکسی



۴۱۰

**سیفون سرریزدار وان**

مکانیزم تخلیه: دستی  
دارای لوله خرطومی فلکسی



دارای دریچه کریستالی و زنجیر استنلس استیل

۴۰۷

**سیفون سرریزدار وان**

مکانیزم تخلیه: دستی  
دارای لوله خرطومی فلکسی

**ویژگی کفشوی لنگ**

به دلیل هم‌مرکز نبودن سطح  
و محور خروجی کفشوی،  
امکان نصب آن در بهترین حالت  
و با کمترین ضایعات  
در سرامیک کف وجود دارد.



۵۷۱۵

**کفشوی لنگ استیل**

دارای دریچه استنلس استیل

با قابلیت چرخش سطح حول محور خروجی

عرضه با دو خروجی ۲ و ۳ اینچ به صورت جداگانه

2"

3"

130 mm



**چرخش سطح کفشوی**



**چرخش حول محور خروجی**

معک



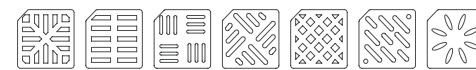
۵۲۴

**کفشوی**

دارای ۷ طرح دریچه گوناگون

2"

100 mm



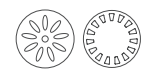
۵۲۲

**کفشوی سیفون دار**

دارای ۲ طرح دریچه گوناگون

2"

100 mm



۵۶۰

**کفشوی سیفون دار**

به خروجی آن، مهره ۲ اینچ بسته می‌شود.

دارای ۶ طرح دریچه گوناگون

2"

125 mm



۵۲۶

**کفشوی**

دارای ۷ طرح دریچه گوناگون

2"

120 mm





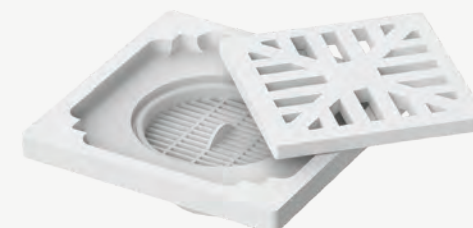
**۵۷۱**  
کفشوی لنگ

با قابلیت چرخش سطح حول محور خروجی  
عرضه با دو خروجی ۲ و ۳ اینچ به صورت جداگانه



**۵۷۰**  
کفشوی لنگ

با قابلیت چرخش سطح حول محور خروجی  
عرضه با دو خروجی ۲ و ۳ اینچ به صورت جداگانه



**۵۶۸**  
کفشوی

دارای ۲ طرح درجه گوناگون



**۵۶۱**  
کفشوی سیفون دار

به خروجی آن، مهره ۵ وصل می گردد.  
دارای ۶ طرح درجه گوناگون



**۵۲۵S1**  
کفشوی استیل

دارای درجه استنلس استیل



**۵۷۲**  
کفشوی لنگ

با قابلیت چرخش سطح حول محور خروجی  
عرضه با دو خروجی ۲ و ۳ اینچ به صورت جداگانه



**۵۶۹**  
کفشوی لنگ

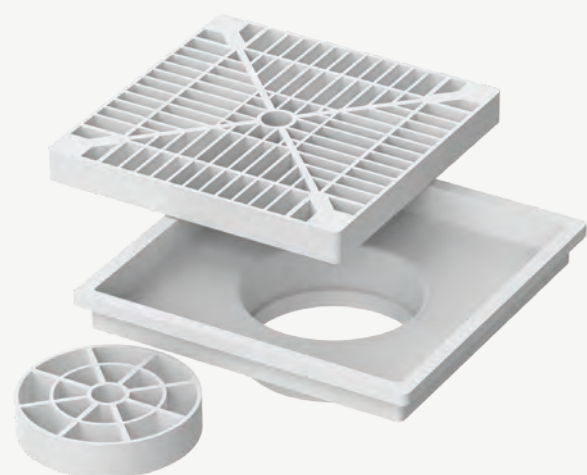
با قابلیت چرخش سطح حول محور خروجی  
عرضه با دو خروجی ۲ و ۳ اینچ به صورت جداگانه



**۵۲۸**  
کفشوی لنگ

با قابلیت چرخش سطح حول محور خروجی  
عرضه با دو خروجی ۲ و ۳ اینچ به صورت جداگانه





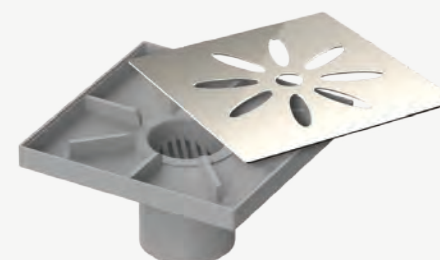
۵۶۷  
کفشوی پارکینگ

4"  
200 mm



۵۶۲  
کفشوی پارکینگ

4"  
175 mm



۵۵۱ S  
کفشوی استیل  
دارای دریچه استنلس استیل

2"  
130 mm



۵۲۵ S2  
کفشوی استیل  
دارای دریچه استنلس استیل

2"  
100 mm



۵۴۰ B  
کفشوی بام

4"  
200 mm



۵۶۳ B  
کفشوی بام

4"  
175 mm



۵۷۲ S  
کفشوی لنگ استیل  
دارای دریچه استنلس استیل  
با قابلیت چرخش سطح حول محور خروجی  
عرضه با دو خروجی ۲ و ۳ اینچ به صورت جداگانه

2"  
3"  
160 mm



۵۵۲ S  
کفشوی استیل  
دارای دریچه استنلس استیل

2"  
160 mm



۵۶۵-۱۰۰  
کف خواب

300 mm

قابل استفاده برای انواع کفشوی  
قطر خروجی : ۸۰ میلی‌متر

۵۶۵-۸۰  
کف خواب

300 mm

قابل استفاده برای انواع کفشوی  
قطر خروجی : ۶۰ میلی‌متر

۵۶۵-۶۰  
کف خواب

300 mm

قابل استفاده برای انواع کفشوی  
قطر خروجی : ۵۰ میلی‌متر



۵۶۵-۱۲۰  
کف خواب گود

425 mm

قابل استفاده برای انواع توالت ایرانی، فرنگی و کفشوی  
قطر خروجی : ۱۰۰ میلی‌متر

۵۶۵-۱۲۰  
کف خواب تخت

425 mm

قابل استفاده برای انواع توالت ایرانی، فرنگی و کفشوی  
قطر خروجی : ۱۰۰ میلی‌متر

محک

شیوه نصب  
کف خواب "محک"

موزاییک یا کاشی

کفشوی

ملات

لایه بالایی قیرگونی

کف خواب

لایه پایینی قیرگونی

اندود ماسه و سیمان

پوکه یا شیب بندی

بتون

لوله فاضلاب

ویژگی‌های  
کف خواب "محک"

- \* عایق‌کاری مطمئن سرویس‌های بهداشتی \* جلوگیری از نشت آب، فاضلاب، رطوبت و بوی نامطبوع \* ایجاد یکپارچگی بین کف خواب و سیفون \* عدم ایجاد اختلاف سطح در کف‌سازی \* قابلیت اتصال به کلیه سیستم‌های لوله‌کشی فاضلاب \* جلوگیری از ریزش مصالح بنایی به داخل لوله و سیفون \* آسیب‌ناپذیری عایق‌کاری هنگام فتر زدن \* اجرا و نصب سریع



**۷۰۹**  
سردوش

قطر : ۷۵ میلی‌متر



**۷۰۶**  
سردوش

قطر : ۷۵ میلی‌متر



**۷۱۱**  
سردوش متحرک

قطر : ۱۳۰ میلی‌متر



**۷۱۰**  
سردوش متحرک

قطر : ۱۰۰ میلی‌متر



محک



چرخش ۳۶۰ درجه‌ای

**۷۱۵**  
سردوش متحرک

قطر : ۱۶۰ میلی‌متر



**۷۵۷**  
دوش تلفنی (کروم)  
قطر : ۱۰۰ میلی‌متر



**۷۵۵**  
دوش تلفنی  
قطر : ۱۰۰ میلی‌متر



**۷۱۴**  
سردوش متحرک  
قطر : ۱۶۰ میلی‌متر



**۷۱۲**  
سردوش متحرک  
قطر : ۱۳۰ میلی‌متر



**۷۵۳**  
دوش تلفنی (کروم)  
دارای "آب‌بان"  
قطر : ۷۰ میلی‌متر



**۷۵۲**  
دوش تلفنی  
دارای "آب‌بان"  
قطر : ۷۰ میلی‌متر





**۸۰۹**  
پمپ سیفون فرنگی  
مکانیزم تخلیه: دکمه‌ای



**۸۰۸**  
پمپ سیفون دیواری  
مکانیزم تخلیه: دکمه‌ای-اهرمی



**۸۰۵**  
پمپ سیفون دیواری  
مکانیزم تخلیه: اهرمی



**۸۱۴**  
شیر شناور  
نوع آب‌گیری: از کف  
برای سیفون‌های دیواری و فرنگی  
آب‌گیری سریع و بدون صدا



**۸۱۱**  
شیر شناور  
نوع آب‌گیری: از کنار  
برای سیفون‌های دیواری و فرنگی  
آب‌گیری سریع و بدون صدا



**۸۱۰**  
شیر شناور  
نوع آب‌گیری: از کنار  
برای سیفون‌های دیواری و فرنگی  
آب‌گیری سریع و بدون صدا



پر کردن لوله تخلیه پمپ  
همزمان با آب‌گیری  
برای پرهیز از پراکندگی بوی  
ناخوشایند از توالت فرنگی

**۸۱۶**  
شیر شناور  
نوع آب‌گیری: از کف  
مناسب برای سیفون‌های دیواری و فرنگی  
قابلیت تنظیم آسان، آب‌گیری سریع و بدون صدا



**۸۰۷**  
پمپ سیفون فرنگی  
مکانیزم تخلیه: دکمه‌ای (دو حالت)  
مناسب برای سیفون‌های فرنگی  
قابلیت تنظیم حجم تخلیه، تنظیم ارتفاع سرریز،  
آب‌بندی ایمن و تخلیه سریع



مک





**۲۲۷**  
زیرآب سینک فانتزی  
دارای خروجی سرریز

1 3/4"

**۲۰۸**  
زیرآب سینک فانتزی

1 3/4"

**۲۰۶**  
زیرآب سینک فانتزی

1 3/4"



**۲۲۷ S**  
زیرآب سینک فانتزی  
دارای خروجی سرریز

1 3/4"

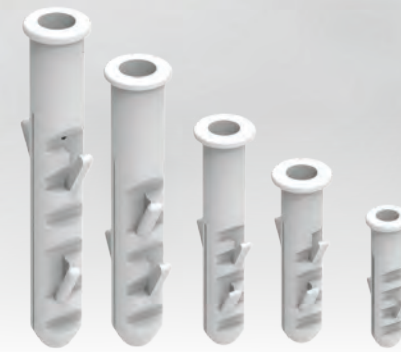
115 mm



**۲۰۶ S**  
زیرآب سینک فانتزی

1 3/4"

115 mm



**رولپلاگ**  
۱۰۳ طول : ۳۰ میلی‌متر  
۱۰۴ طول : ۴۰ میلی‌متر  
۱۰۵ طول : ۵۰ میلی‌متر  
۱۰۶ طول : ۶۰ میلی‌متر  
۱۰۷ طول : ۷۰ میلی‌متر

6.5 mm

8 mm

10 mm





## محصولات "محک" همگام با استانداردهای جهانی

برای تولید محصولات محک از دستگاه‌های پیشرفته و مواد اولیه بسیار مرغوب و باکیفیت استفاده شده و تمام مراحل تولید، مونتاژ و بسته‌بندی کالا تحت نظارت کامل گروه کنترل کیفیت صورت پذیرفته تا از سلامت و کارایی محصول نهایی اطمینان حاصل شود. همچنین، واحد کنترل کیفیت به بررسی و رتبه‌بندی تامین‌کنندگان بر اساس میزان کیفیت مواد اولیه یا قطعات ارسالی، آموزش و نظارت بر کارکنان به منظور شناخت و اجرای کامل نظام نامه کیفیت شرکت، بازنگری و به‌روزرسانی سیاست‌های کنترل کیفیت با مشارکت مدیریت شرکت می‌پردازد.

### "حفاظت از زمین با استانداردها"

زمین یک منبع محدود حیات در منظومه پهناور خورشیدی است. زندگی روی زمین به انرژی خورشید وابسته است. هر چند طی قرن گذشته، انسان و فعالیت‌های وسیع صنعتی ناشی از تمدن مدرن ما مقادیری به گازه‌های گلخانه‌ای زمین افزوده‌اند که بر آب و هوا و تمام اشکال حیات تبعات منفی داشته است. در عین حال، رشد سریع جمعیت و شهرسازی وسیع، بهره‌گیری مسئولانه از منابع محدود را می‌طلبد.

برای کاهش تاثیرات انسانی بر زمین‌مان نیازمند اراده سیاسی، اقدامات متمرکز و ابزارهای مناسب هستیم. استانداردهای بین‌المللی یکی از این ابزارها هستند. استانداردهایی که توسط سه سازمان IEC، ISO و ITU تدوین می‌شوند، راه‌حل‌های آزموده و واقعی را برای چالش‌های فنی ارائه می‌دهند. استانداردها عمدتاً اشتراک‌گذاری وسیع دانش فنی میان کارشناسان خبره در میان کشورهای توسعه‌یافته و در حال توسعه را به طور یکسان فراهم می‌آورند. استانداردها همه جوانب صرفه‌جویی انرژی، کیفیت آب و هوا را شامل می‌شوند و پروتکل‌ها و روش‌های اندازه‌گیری استاندارد شده را وضع می‌نمایند. استفاده گسترده از استانداردها موجب کاهش تبعات فرآیندهای تولیدی و صنعتی شده، استفاده مجدد از منابع محدود را فراهم نموده و بازدهی انرژی را ارتقا می‌بخشد.



### ویژگی کلاهک تهویه

سرپوش کلاهک از ورود آب باران به درون چاه فاضلاب جلوگیری می‌کند.

با تنظیم جهت دهانه کلاهک، از انتشار بوی ناخوشایند فاضلاب توسط کولرها به درون ساختمان جلوگیری می‌شود.

سوپاپ یک‌طرفه تنها با فشار گازهای تولید شده عمل نموده و به هنگام وزش باد، از ورود آن به داخل چاه فاضلاب و انتشار بوی ناخوشایند جلوگیری می‌کند.

طراحی درپوش خروجی کلاهک به گونه‌ای است که برای نصب روی انواع لوله‌های چدنی، فلزی، پلی‌اتیلن و پولیکا با هر اندازه‌ای مناسب است.

۹۲۰

کلاهک تهویه فاضلاب

جلوگیری از پخش بوی ناخوشایند در ساختمان

مقاوم در برابر تابش نور خورشید و سرمای زیر صفر درجه سانتی‌گراد

